



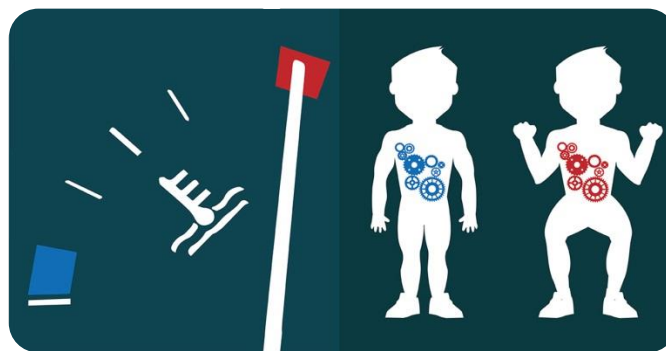
SEMINARIO TECNICO

LA VALUTAZIONE DELLE CAPACITÀ MOTORIE

RIMINI 27.10.2018

DALLE ORE 10,00 ALLE ORE 13,00

PRESSO CONI POINT RIMINI VIA COVIGNANO 201

**[OBIETTIVI]**

Far conoscere i principi fondamentali, i metodi e gli strumenti della valutazione motoria applicata allo sviluppo delle capacità condizionali e coordinative in età giovanile.

[DESTINATARI] Allenatori, Preparatori fisici, Insegnanti Educazione Fisica, Diplomatici ISEF, Tecnici Sportivi, Studenti Scienze Motorie, Laureati Scienze Motorie.

[PROGRAMMA IN SINTESI] Elementi di teoria e metodologia della valutazione delle capacità coordinative e condizionali.

[DOCENTE] Dott. **Caimmi Gianluca**, chinesiologo professionista; tutor didattico Scienze Motorie – UNIBO; Dott. in Scienze Motorie; Dott. in Scienze e Tecniche dell'Attività Sportiva; Dott. in Scienze e Tecnologie Alimentari

[NUMERO PARTECIPANTI] Il numero di partecipanti è fissato nel limite minimo di 15 e massimo di 50 iscritti.

[MODALITÀ DI ISCRIZIONE] Compilare la scheda di partecipazione e inviarla al CONI Point di RIMINI entro **giorno 17.10.2018: e-mail rimini@coni.it**

[PER INFORMAZIONI]

Segreteria CONI RIMINI: tel. 0541 772043

[MODALITÀ DI PAGAMENTO]

NB. solo dopo conferma attivazione corso da parte del CONI Point di Rimini

Diritti di segreteria: **euro 30,00** da versare tramite bonifico bancario intestato a:

CONI Emilia Romagna SdS

IBAN

IT 24 U 01005 02400 00000 00700 31

Causale Iscrizione

CORSO VALUTAZIONE RIMINI + Nome Cognome