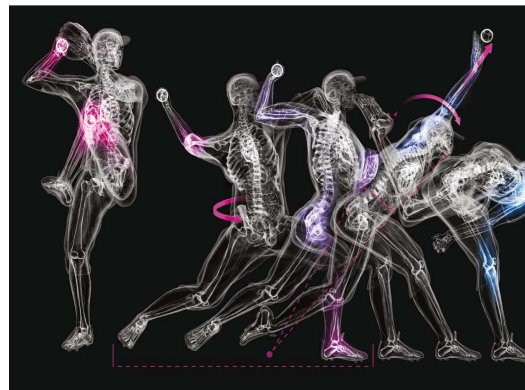


Coni Point Ravenna organizza in collaborazione con
la Scuola Regionale dello Sport Emilia Romagna



Seminario sulla valutazione delle capacità motorie

Obiettivi:

Far conoscere i principi fondamentali, i metodi e gli strumenti della valutazione motoria applicata allo sviluppo delle capacità condizionali e coordinative in età giovanile.

Destinatari:

Allenatori, Preparatori fisici, Insegnanti Educazione Fisica, Diplomatici ISEF, Tecnici Sportivi, Studenti Scienze Motorie, Laureati Scienze Motorie.

Modulo organizzativo: 1 modulo della durata di 4 ore

Data: sabato 21 maggio 2016 ore 09:00 alle 13:00

Sede: Campo Scuola – Via Falconieri 25 - Ravenna

Docenti:

Gianluca Caimmi (chinesiologo professionista, preparatore fisico, posturologo, Dott. in Scienze Motorie, Dott. in Scienze e Tecniche dell'Attività Sportiva, Dott. in Scienze e Tecnologie alimentari)

Programma didattico

1. Comprendere il significato di misurare e valutare;
2. Approfondire i concetti di qualità e quantità in un test;
3. Come impostare un test;
4. Come interpretare un test;
5. Esempi pratici.

Numero partecipanti:

Il numero di partecipanti è fissato per **un minimo di 20** ed **un massimo di 40**; le iscrizioni verranno accettate in ordine di arrivo; si considera conclusa l'iscrizione alla ricezione della copia del bonifico di versamento di euro 30,00 alla e-mail ravenna@coni.it (vedere voce "Modalità di iscrizione" per le specifiche).

Coni Point Ravenna organizza in collaborazione con
la Scuola Regionale dello Sport Emilia Romagna



Modalità didattiche:

Propedeutico al corso sull'elaborazione dei dati dell'esercizio e dell'allenamento con l'utilizzo del personal computer.

Presentazione di slides e parte pratica in campo.



Modalità di iscrizione

E' necessario effettuare una pre-iscrizione inviando una e-mail al CONI Point di Ravenna: ravenna@coni.it, con indicazione di cognome e nome, recapito telefonico ed e-mail personale entro il **16.05.2016** (verranno prese in considerazione le iscrizioni in base all'ordine di arrivo). Al raggiungimento del numero di 20 partecipanti verrà inviata una comunicazione, dal CONI Point di Ravenna, di conferma del corso con i dati per il versamento della quota di iscrizione di € 30,00 e il modulo di iscrizione da compilare e rimandare con copia del bonifico (entro il **19.05.2016**)

Per informazioni: tel. e fax 0544 421035 segreteria Coni Point Ravenna
ravenna@coni.it